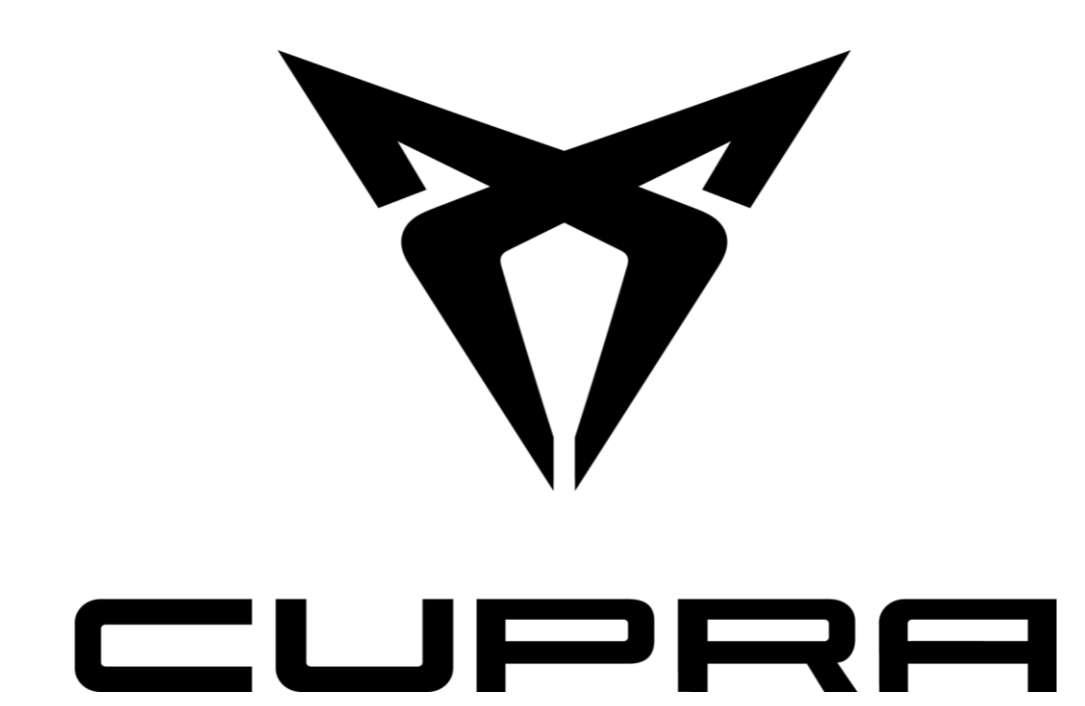


CUPRA BORN



ROK MODELOWY 2023

ROK PRODUKCJI 2023





Twoja w pełni elektryczna CUPRA Born

- Do **552 km bezemisyjnej jazdy** na jednym ładowaniu¹
- Szybkie ładowanie akumulatora w zakresie 0-80% nawet w **35 min**²
- Możliwość korzystania z **darmowego parkowania i bus pasów**³
- **Dynamika jazdy** – przyspieszenie od 0 do 100 km/h w **6,6 s.**⁴

¹ Dane na podstawie świadectw homologacji typu. Zużycie paliwa oraz emisja CO₂ zostało określone zgodnie z procedurą WLTP. Zasięg dla samochodów elektrycznych lub pracujących w trybie elektrycznym może się różnić w zależności od wersji i wyposażenia oraz zamontowanych akcesoriów. W praktyce rzeczywisty zasięg różni się w zależności od stylu jazdy, prędkości, korzystania z dodatkowych odbiorników energii, temperatury zewnętrznej, liczby pasażerów, obciążenia ładunkiem i topografii terenu.

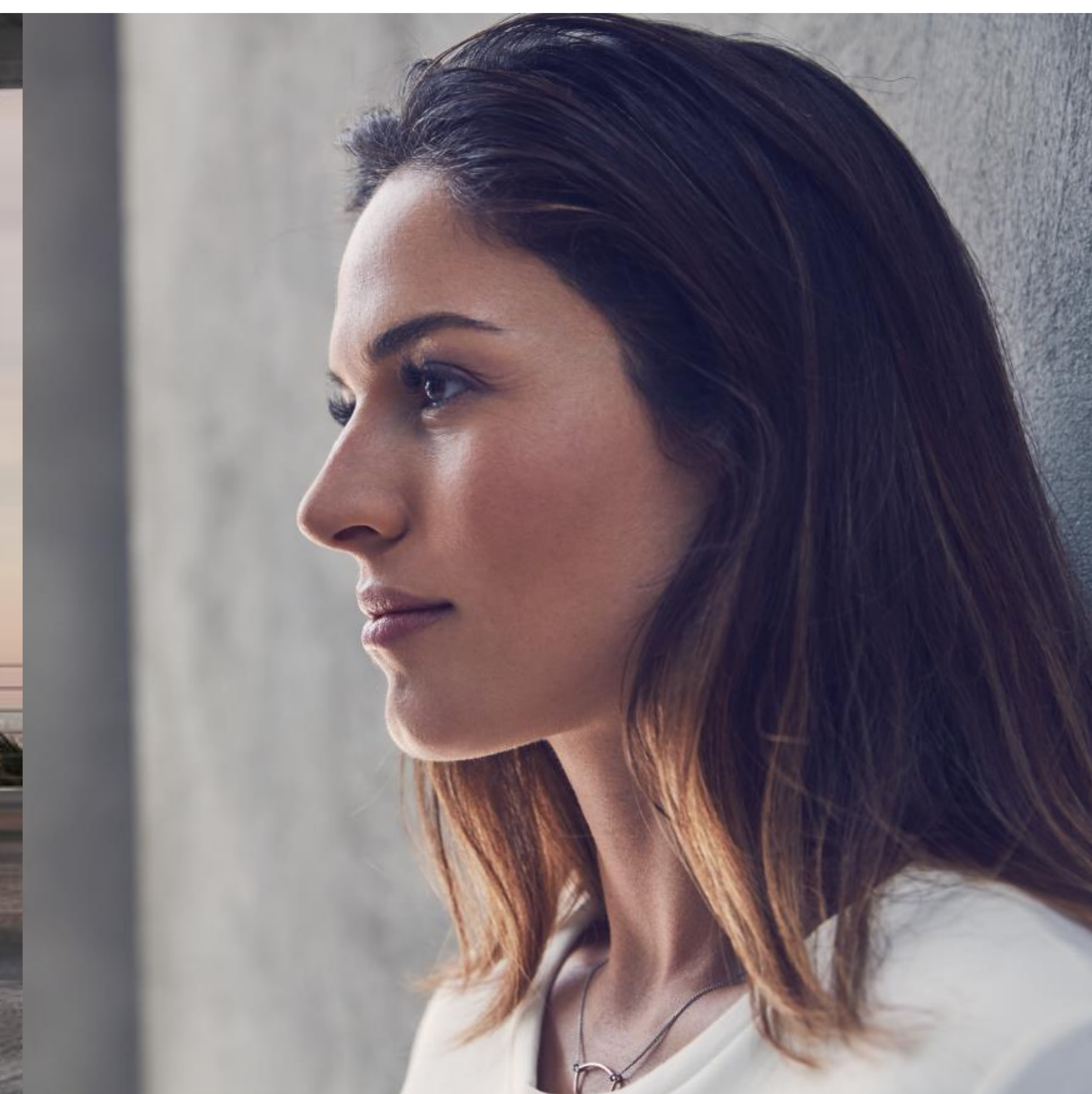
² W trybie szybkiego ładowania prądem stałym (DC) o mocy 125 kW. Czas ładowania dla samochodów może się różnić i zależy m. in. od warunków atmosferycznych otoczenia, temperatury baterii, sprawności i mocy ładowarki oraz zużycia energii w czasie ładowania przez systemy pokładowe. Informacje na temat oferty ładowarek dostępne na stronie [www.https://seat-webshop.pl.elli.eco/](https://seat-webshop.pl.elli.eco/).

³ Na podstawie ustawy o elektromobilności i paliwach alternatywnych z dnia 11.01.2018 (Dz. U. 2018 poz. 317).

⁴ Dane dla akumulatora 58 kWh o mocy do 231 KM w trybie e-Boost.

CUPRA BORN

5 LAT
GWARANCJI



Leasing Jak Abonament

od 2 022 zł netto / mies. bez wpłaty własnej*

Leasing Klasyczny

suma opłat od 106%

Zyskaj do **27 000 zł**
w programie dopłat
„Mój Elektryk”

CUPRA FINANCIAL SERVICES.

LEASING JAK ABONAMENT – podana kwota stanowi miesięczną ratę netto Leasingu Jak Abonament. Parametry przyjęte do kalkulacji raty: opłata wstępna: 0%, okres leasingu: 48 miesięcy, roczny przebieg 10 000 km, finalna rata określona w umowie. Oferta dla przedsiębiorców.

LEASING KLASYCZNY: Suma opłat 106% dostępna jest dla następujących parametrów leasingu: opłata wstępna: 20%, okres leasingu: 36 miesięcy, wartość wykupu: 36 miesięcy - 1%. Oferta dla przedsiębiorców.

Ilekość mowa jest o miesięcznym koszcie elementu wyposażenia opcjonalnego rozumie się przez to zwiększenie raty miesięcznej CUPRA i CUPRA Leasing Jak Abonament wyliczonej dla przedsiębiorców, przygotowana przez Volkswagen Financial Services Polska Sp. z o.o.. Prezentowane miesięczne raty to wartość netto rat dla oferty CUPRA i CUPRA Leasing Jak Abonament. Ceny przyjęte do kalkulacji rat dostępne są w salonach. Niniejsza informacja nie stanowi oferty w rozumieniu kodeksu cywilnego. Dostępność i warunki produktu mogą ulec zmianie. Warunki produktu określa umowa. Pod nazwą CUPRA Financial Services oferowane są usługi bankowe (przez Volkswagen Bank Polska GmbH sp. z o.o. Oddział w Polsce), usługi leasingowe i mobilność (przez Volkswagen Financial Services Polska Sp. z o.o.) oraz usługi ubezpieczeniowe (przez Volkswagen Bank Polska GmbH sp. z o.o. Oddział w Polsce oraz Volkswagen Serwis Ubezpieczeniowy sp. z o.o. działające jako agenci ubezpieczeniowi).

*Prezentowane raty uwzględniają dopłaty dla osób fizycznych z Kartą Dużej Rodziny lub przedsiębiorców o wartości 27 000 zł. Szczegółowe warunki programu dostępne są na stronie NFOŚiGW: www.nfosigw.gov.pl/mojelektryk.



CUPRA BORN

CENNIK PRZY ZAKUPIE W PROGRAMIE „MÓJ ELEKTRYK” Z DOPŁATĄ DO 27 000 ZŁ



		Cena brutto*	Leasing Jak Abonament z subwencją „Mój Elektryk” (rata miesięczna netto)	Kredyt Jak Abonament bez wpłaty własnej (rata miesięczna brutto)
e-Boost	Akumulator 58 kWh, moc do 231 KM¹ automatyczna 1-biegowa	177 800 zł 204 800 zł	2 022 zł	3 599 zł
e-Boost	Akumulator 77 kWh, moc do 231 KM^{1, 2} automatyczna 1-biegowa	205 000 zł 232 000 zł	2 369 zł	4 076 zł

¹Podana maksymalna moc układu napędowego w przypadku samochodów elektrycznych jest możliwa do uzyskania tylko w określonych warunkach. Na dostępną moc układu napędowego wpływa szereg czynników takich jak temperatura otoczenia, poziom naładowania akumulatora, jego temperatura czy stopień zużycia. Dla wersji e-Boost maksymalna moc wyjściowa jest dostępna czasowo wyłącznie przy wyborze profilu jazdy CUPRA, a przede wszystkim wtedy, gdy maksymalna temperatura akumulatora wysokiego napięcia znajduje się w zakresie 23–50°C oraz poziom jego naładowania jest większy niż 80%. Odstępstwa, szczególnie od wyżej wymienionych parametrów, mogą prowadzić do spadku mocy, aż do braku dostępności maksymalnej mocy wyjściowej włącznie.

²Wersja 4-miejscowa.

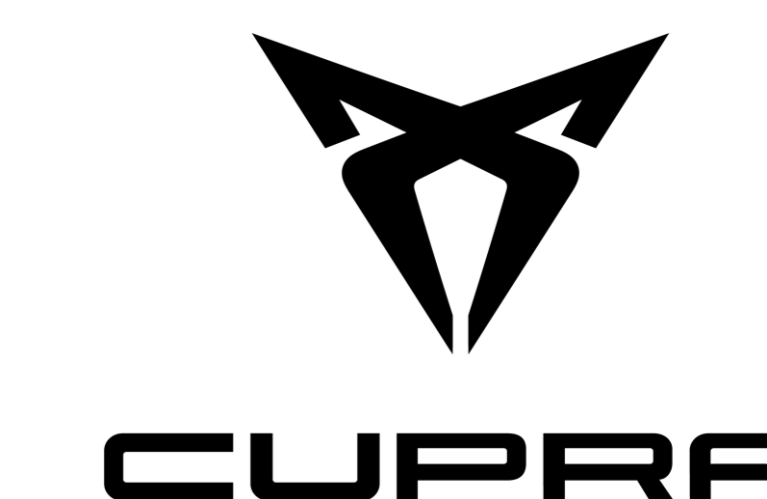
*Cena oraz raty przy uwzględnieniu dopłaty dla osób fizycznych z Kartą Dużej Rodziny lub dla przedsiębiorców w wysokości 27 000 zł. Szczegółowe warunki programu dostępne są na stronie NFOŚiGW: www.nfosigw.gov.pl/mojelektryk. Podana cena nie jest promocją.

CUPRA FINANCIAL SERVICES

LEASING JAK ABONAMENT: opłata wstępna: subwencja programu „Mój elektryk”, okres leasingu: 48 miesięcy, roczny przebieg 15 000 km, finalna rata określona w umowie. Oferta dla przedsiębiorców.

KREDYT JAK ABONAMENT: opłata wstępna: 0%, okres kredytu: 48 miesięcy, roczny przebieg 10 000 km. Podana kwota stanowi miesięczną ratę brutto wyliczoną dla wskazanych powyżej założeń, finalna rata określona w umowie. Nie jest dostępny z subwencją programu „Mój elektryk”.

Rzeczywista Roczna Stopa Oprocentowania (RRSO) wynosi **11,81%**, całkowita kwota kredytu (bez kredytowanych kosztów) 122 686 zł, całkowita kwota do zapłaty 170 736 zł, oprocentowanie zmienne 7,72%, całkowity koszt kredytu 48 049 zł (w tym: prowizja 0 zł, odsetki 35 094 zł, ubezpieczenie komunikacyjne na 1. rok 4 700 zł, ubezpieczenie spłaty kredytu 8 255 zł, 47 miesięcznych rat równych po 1 719 zł; rata finalna 88 240 zł. Kalkulacja została dokonana na dzień 22.09.2022 na reprezentatywnym przykładzie. Oferta na wybrane modele SEAT-a i CUPRA przy skorzystaniu z ubezpieczenia komunikacyjnego i ubezpieczenia spłaty kredytu oferowanych przez Volkswagen Serwis Ubezpieczeniowy Sp. z o.o. Niniejsza informacja nie stanowi oferty w rozumieniu kodeksu cywilnego. Dostępność i warunki produktu mogą ulec zmianie. Warunki produktu określa umowa. Oferta pakietu ubezpieczeń na 1. rok, obowiązuje tylko z ofertą finansowania Kredyt Jak Abonament. Niniejszy dokument nie stanowi oferty w rozumieniu Kodeksu cywilnego oraz nie jest wiążący. Zawarte w tym dokumencie informacje nie stanowią zapewnienia w rozumieniu art. 5561 §1 ust. 2 oraz art. 5561 §2 ustawy z dnia 23 kwietnia 1964 r. Kodeks cywilny. Wiążące ustalenie ceny, wyposażenia specyfikacji pojazdu następuje w umowie jego sprzedaży, a określenie parametrów technicznych zawiera świadectwo homologacji typu pojazdu. Pod nazwą Volkswagen Financial Services oferowane są usługi bankowe (przez Volkswagen Bank GmbH Sp. z o.o. o.o. Oddział w Polsce), usługi leasingowe i mobilność (przez Volkswagen Financial Services Polska Sp. z o.o.) oraz usługi ubezpieczeniowe (przez Volkswagen Serwis Ubezpieczeniowy Sp. z o.o. jako agenta ubezpieczeniowego).



CUPRA WYPOSAŻENIE

PAKIETY OPCJONALNE

Pakiet Pilot M

Nawigacja satelitarna z mapami z możliwością aktualizacji
 Navi System+
 CUPRA Connect dla Navi System+
 Predykcyjny tempomat (ACC): dostosowanie prędkości jazdy do znaków drogowych i danych nawigacji
 System rozpoznawania znaków drogowych Traffic Sign Recognition
 Asystent świateł drogowych High Beam Assist
 Kamera cofania

Pakiet Pilot L¹

Nawigacja satelitarna z mapami z możliwością aktualizacji
 Navi System+
 CUPRA Connect dla Navi System+
 Predykcyjny tempomat (ACC): dostosowanie prędkości jazdy do znaków drogowych i danych nawigacji
 System rozpoznawania znaków drogowych Traffic Sign Recognition
 Asystent świateł drogowych High Beam Assist
 Kamera cofania
 System kamer 360 z widokiem z góry
 System monitorowania martwego pola Side Assist z funkcją ostrzegania o ruchu poprzecznym z tyłu Exit Assist
 Asystent aktywnego utrzymania pasa ruchu Lane Assist Plus
 Sygnalizacja o zbliżającym się pojeździe w czasie wysiadania Exit Warning
 Asystent podróży z asystentem jazdy w korku Travel Assist
 Inteligentny asystent bezpieczeństwa Emergency Assist
 Inteligentny asystent parkowania
 System autonomicznego parkowania w garażu Trained Parking Assist

e-Boost

•

3 735

PAKIETY OPCJONALNE

Pakiet Protect

Alarm z funkcją SAFE
 System ochrony pasażerów Pre-Crash Assist
 Antykradzieżowe zabezpieczenie kół

e-Boost

2 238

Pakiet Tech M

System bezkluczykowego uruchamiania i dostępu do samochodu KESSY
 Schowek z funkcją bezprzewodowego ładowania telefonu i wzmacniaczem sygnału
 System komunikacji między pojazdami i infrastrukturą drogową "Car2x"
 Podświetlenie zewnętrznych klamek drzwi z przodu

3 076

Pakiet Tech XL¹

System bezkluczykowego uruchamiania i dostępu do samochodu KESSY
 Schowek z funkcją bezprzewodowego ładowania telefonu i wzmacniaczem sygnału
 System komunikacji między pojazdami i infrastrukturą drogową "Car2x"
 Podświetlenie zewnętrznych klamek drzwi z przodu
 Inteligentny asystent parkowania
 System autonomicznego parkowania w garażu Trained Parking Assist

4 909

¹Niedostępne z pakietem Pilot L.

¹Niedostępne z pakietem Tech XL.

CUPRA WYPOSAŻENIE

PAKIETY OPCJONALNE

Pakiet Below Zero

Podgrzewane przednie fotele

Pakiet AR-HUD

Wyświetlacz Head-up rozszerzonej rzeczywistości

Akustyczna szyba przednia

Pakiet Cargo

Podwójna podłoga bagażnika z tyłu

Kabel do ładowania prądem zmiennym AC z gniazdka domowego (10A, mode 2)

e-Boost

•

5 537

1 958

SYSTEMY WSPOMAGAJĄCE KIEROWCĘ

System kontroli odstępu Front Assist z funkcją awaryjnego hamowania i funkcją ochrony pieszych i rowerzystów

Asystent pasa ruchu Lane Assist

System rozpoznawania zmęczenia kierowcy

Ogranicznik prędkości

System kontroli ciśnienia powietrza w oponach

Cupra Drive Profile: 5 profili jazdy umożliwiających zmianę reakcji silnika oraz wspomaganie kierownicy

Czujniki parkowania z przodu i z tyłu

e-Boost

•

•

•

•

•

•

•

CUPRA ELECTRIC

Technologia e-Boost (czasowe podniesienie mocy do 231 KM)

Kabel do ładowania prądem zmiennym AC ze stacji ładującej (16A, mode 3)

Kabel do ładowania prądem zmiennym AC ze stacji ładującej (32A, mode 3)¹

Ładowanie akumulatora 58kWh i 77kWh mocą 11 kW prądem zmiennym AC

Ładowanie akumulatora 58kWh prądem stałym DC mocą 120 kW

Ładowanie akumulatora 77kWh prądem stałym DC mocą 135 kW

e-Boost

•

•

979

•

•

•

BEZPIECZEŃSTWO

Systemy wspomagania hamowania: ESC, ABS

7 poduszek powietrznych (2 przednie, 2 boczne, 2 kurtyny powietrzne, poduszka centralna)

Dezaktywacja poduszki powietrznej pasażera

Automatyczny hamulec pokolizyjny ograniczający skutki kolejnych kolizji (Multi Collision Brake)

System przypominający o konieczności zapinania pasów przy przednich i tylnych fotelach

Zaczepty Isofix/i-Size i Top Tether na zewnętrznych miejscach tylnej kanapy oraz zaczepty Isofix/i-Size na fotelu pasażera

Progresywne wspomaganie układu kierowniczego

e-Boost

•

•

•

•

•

•

•

•

•

¹ Niedostępne dla wersji 77kWh.

CUPRA WYPOSAŻENIE

MULTIMEDIA

Bluetooth

Media System+

12-calowy kolorowy ekran dotykowy
Radio
5 głośników
2 gniazda USB typu C z przodu i 2 x USB z tyłu do ładowania urządzeń
Funkcja rozpoznawania mowy i sterowania głosem
WLAN

Navi System+¹

12-calowy kolorowy ekran dotykowy
Nawigacja satelitarna z mapami z możliwością aktualizacji
Radio
5 głośników
2 gniazda USB typu C z przodu i 2 x USB z tyłu do ładowania urządzeń
Funkcja rozpoznawania mowy i sterowania głosem
WLAN

Full Link²

DAB (Digital Audio Broadcasting) - funkcja odbioru programów radiowych w formie cyfrowej)

BeatsAudioTM: System audio klasy premium o mocy 395W ze wzmacniaczem, 8. głośnikami, subwooferem i dźwiękiem surround

¹ Navi System+ jest częścią pakietu Pilot M/L (PZK/PZC)

² System jest kompatybilny z wybranymi modelami telefonów, dostępność Android Auto i Apple Car Play w Polsce jest uzależniona od ich twórców.

CUPRA CONNECT

CUPRA CONNECT dla Media System+¹

Bezpieczeństwo i serwis (subskrypcja na 10 lat)
Zdalny dostęp (subskrypcja na 3 lata)

CUPRA CONNECT dla Navi System+^{1,2}

Bezpieczeństwo i serwis (subskrypcja na 10 lat)
Zdalny dostęp (subskrypcja na 3 lata)
Usługi multimedialne online (subskrypcja na 3 lata)

¹ Po wygaśnięciu subskrypcji klient może odnowić te usługi za dodatkową opłatą w systemie multimedialnym lub w aplikacji MY CUPRA. Szczegóły dotyczące CUPRA Connect na ostatniej stronie cennika.

² Wymaga zamówienia nawigacji satelitarnej z mapami z możliwością aktualizacji Navi System+, dostępnej w pakietach Pilot M/L.

e-Boost

•

•

•

•

•

2 657

e-Boost

•

•

KOMFORT

Automatyczna klimatyzacja dwustrefowa Climatronic

Wirtualny kokpit: cyfrowa tablica przyrządów z kolorowym ekranem TFT 5,3"

Pakiet praktyczny

Czujnik deszczu
Czujnik zmierzchu (automatyczne światła)
Automatycznie ściemniające się lusterko wsteczne

Elektrycznie sterowane szyby boczne z przodu i z tyłu

Elektrycznie regulowane, podgrzewane i składane lusterka boczne z funkcją obniżania lusterka pasażera przy cofaniu

Centralny zamek ze zdalnym sterowaniem i otwieraniem drzwi bagażnika z pilota

System bezkluczykowego uruchamiania samochodu KESSY GO
Pompa ciepła

e-Boost

•

•

•

•

•

•

•

5 537

OŚWIETLENIE

Pakiet Full LED:

Pełne przednie światła LED
Zintegrowane tylne światła LED
Światła do jazdy dziennej LED
Przednie światła przeciwmgielne LED
Oświetlenie powitalne LED w lusterkach bocznych i tylnych światłach
Funkcja świateł autostradowych
Automatyczna funkcja opóźnionego wyłączenia świateł
Coming and Leaving Home

Pakiet diodowego oświetlenia wnętrza

Oświetlenie drzwi LED
Oświetlenie bagażnika w technologii LED
Lampki LED do czytania z przodu i z tyłu
Oświetlenie przestrzeni na nogi z przodu w technologii LED
Lampki LED przy osłonach przeciwsłonecznych
Ambientowe oświetlenie kokpitu LED z możliwością wyboru koloru

e-Boost

•

•

CUPRA WYPOSAŻENIE

NADWOZIE

Zderzaki CUPRA z elementami w kolorze miedzi	•
Progi w kolorze szarym	•
Tyłny spojler CUPRA lakierowany w kolorze nadwozia	•
Spojlery boczne z tyłu w kolorze czarnym	•
Lusterka boczne w kolorze szarym	•
Antena dachowa w kształcie płetwy rekina	•
Przyciemniane szyby	•
Panoramiczne okno dachowe ¹	5 537

¹ Panoramiczne okno dachowe jest niedostępne w połączeniu z akumulatorem wysokiego napięcia o pojemności 77 kWh.

KOŁA I ZAWIESZENIE

19-calowe felgi aluminiowe TYPHOON MACHINED SPORT BLACK / SILVER w kolorze czarnym z elementami w kolorze srebrnym	•
19-calowe felgi aluminiowe TYPHOON MACHINED GLOSSY BLACK / COPPER w kolorze czarnym z elementami w kolorze miedzi	1 399
20-calowe felgi aluminiowe HURRICANE MACHINED SPORT BLACK / SILVER w kolorze czarnym z elementami w kolorze srebrnym	5 034
20-calowe felgi aluminiowe BLIZZARD MACHINED GLOSSY BLACK / COPPER w kolorze czarnym z elementami w kolorze miedzi	6 432
Pakiet Performance¹ 20-calowe felgi aluminiowe FIRESTORM MACHINED GLOSSY BLACK / SILVER w kolorze czarnym z elementami w kolorze srebrnym Sportowe, szerokie opony PERFORMANCE 235/40 R20 96Y XL Adaptacyjne zawieszenie (DCC)	9 508

¹ Niedostępne z Adaptacyjnym zawieszeniem DCC. Dla wersji e-Boost wymaga domówienia zestawu naprawczego dla felg 20".

e-Boost

KOŁA I ZAWIESZENIE

Opony całoroczne wraz z 19-calowymi felgami aluminiowymi TYPHOON MACHINED SPORT BLACK / SILVER w kolorze czarnym z elementami w kolorze srebrnym	839
Opony całoroczne wraz z 19-calowymi felgami aluminiowymi TYPHOON MACHINED GLOSSY BLACK / COPPER w kolorze czarnym z elementami w kolorze miedzi	2 238
Zestaw naprawczy dla 20-calowych felg FIRESTORM	bez dopłaty
Adaptacyjne zawieszenie (DCC) ¹	4 698

¹ Niedostępne z Pakietem Performance.

CUPRA WYPOSAŻENIE

WNĘTRZE - FOTELE I ELEMENTY OZDOBNE

Kubełkowe fotele przednie	
Tapicerka materiałowa SEAQUAL® wyprodukowana w procesie recyklingu z materiałów pozyskanych z mórz i oceanów	
Fotel kierowcy z regulacją wysokości	
Wnętrze CUPRA z elementami dekoracyjnymi deski rozdzielczej w kolorze miedzi	
Czarna podsufitka	

Tapicerka Dinamica® w kolorze Granite Grey¹

Kubełkowe, podgrzewane fotele przednie
 Tapicerka Dinamica® ze skórą ekologiczną produkowaną z materiałów recyklingowych w kolorze Granite Grey z przeszyciem w kolorze miedzi
 Pełna elektryczna regulacja fotela kierowcy i pasażera (12 pozycji)
 Fotel kierowcy i pasażera z pneumatyczną regulacją podparcia odcinka lędźwiowego
 Funkcja masażu odcinka lędźwiowego
 Podłokietnik z tyłu z uchwytem na kubki
 Przedni tunel w kolorze Granite Grey

e-Boost

-
-
-
-
-

7 327

Tapicerka Dinamica® w kolorze Aurora Blue¹

Kubełkowe, podgrzewane fotele przednie
 Tapicerka Dinamica® ze skórą ekologiczną produkowaną z materiałów recyklingowych w kolorze Aurora Blue z przeszyciem w kolorze miedzi
 Pełna elektryczna regulacja fotela kierowcy i pasażera (12 pozycji)
 Fotel kierowcy i pasażera z pneumatyczną regulacją podparcia odcinka lędźwiowego
 Funkcja masażu odcinka lędźwiowego
 Podłokietnik z tyłu z uchwytem na kubki
 Przedni tunel w kolorze Aurora Blue

8 445

Dywaniki welurowe z przodu i z tyłu	•
Podświetlenie podłokietnika w przednich drzwiach	•
Sportowe nakładki na pedały	•

WNĘTRZE - KIEROWNICE

Sportowa, podgrzewana kierownica wielofunkcyjna obszyta skórą z przyciskiem trybu Cupra i przyciskiem wyboru profilu jazdy

e-Boost

-

WNĘTRZE - ELEMENTY FUNKCJONALNE

Podłokietnik z przodu	•
Podłokietnik z tyłu (dotyczy akumulatora 77 kWh)	•
Osłony przeciwsłoneczne kierowcy i pasażera z zamykanymi i podświetlanymi lusterkami	•
Uchwyt na napoje z przodu	•
Składane i dzielone oparcie tylnej kanapy	•
Kieszenie w oparciach przednich foteli	•
Wersja 5-miejscowa dla akumulatora 58 kWh	•
Wersja 4-miejscowa dla akumulatora 77 kWh	•
Wersja 5-miejscowa dla akumulatora 77 kWh ¹	•

e-Boost

Bez dopłaty

¹ Niedostępne w połączeniu z 20-calowymi felgami BLIZZARD MACHINED GLOSSY BLACK / COPPER, systemem BeatsAudio™, tapicerką Dinamica®, Pakietem Cargo oraz Pakietem Performance.

PAKIETY PROMOCYJNE

Pakiet Comfort+¹

Pakiet Tech M
 Pakiet AR-HUD
 Pakiet Protect

e-Boost

~~10 851~~
7 596

Najniższa cena pakietu z ostatnich 30 dni przed wprowadzeniem obniżki: 7 244 zł

¹ Niedostępne z Pakietem Below Zero.

Oznaczenia w cenniku: podane kwoty w zł / • wyposażenie standardowe / – wyposażenie niedostępne
 Szczegółowe informacje dotyczące systemu bezpieczeństwa znajdują się na ostatniej stronie cennika.

¹ Obowiązuje do wyczerpania zapasów. O szczegóły zapytaj Autoryzowanego Dealera marki CUPRA.

CUPRA WYPOSAŻENIE

LAKIERY	e-Boost
Lakier niemetalizowany w kolorze szarym Vapor Grey	•
Lakiery metalizowane: Glacial White, Geysir Silver, Rayleigh Red, Quasar Grey	3 356
Lakier specjalny Aurora Blue	5 034

CUPRA CARE	e-Boost
5 lat gwarancji CUPRA ¹	•
8 lat gwarancji CUPRA na akumulator wysokiego napięcia ²	•
Pakiet serwisowy M na 3 lata lub do przebiegu całkowitego 60.000 km ³	5 899

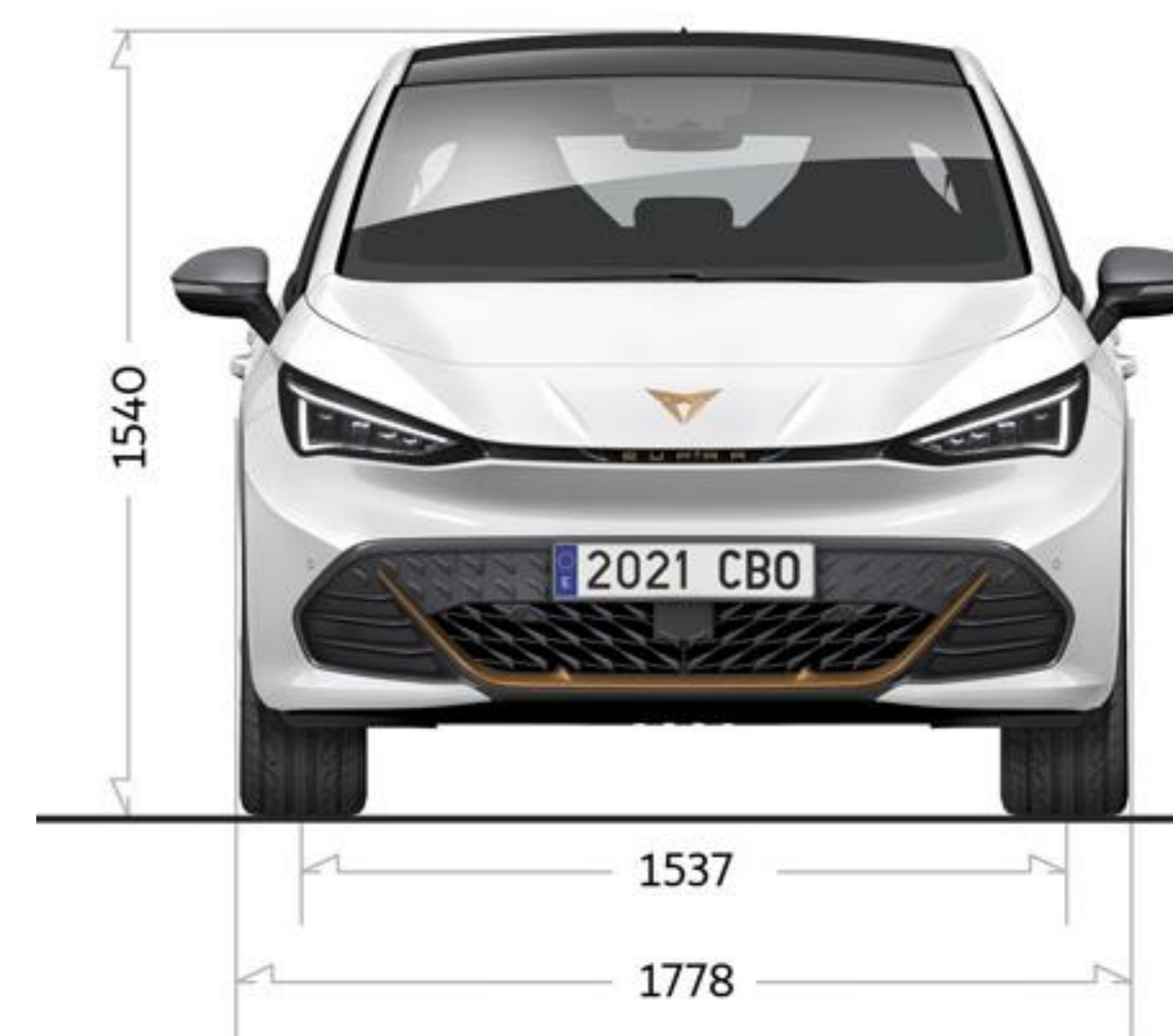
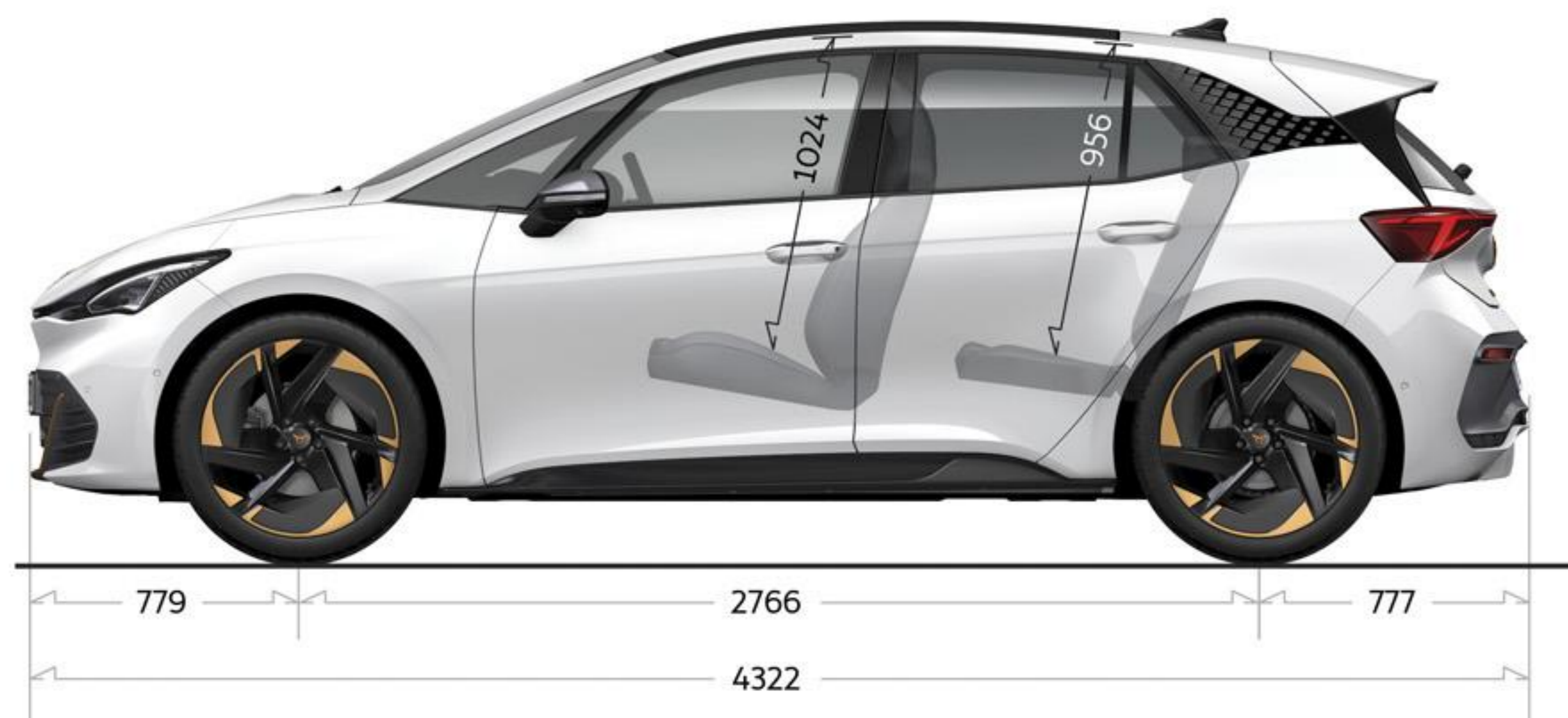
¹ Wszystkie samochody CUPRA objęte są 5-letnią gwarancją z limitem 150.000 km, z czego 2 pierwsze lata bez limitu kilometrów.

² Akumulatory wysokiego napięcia objęte są 8-letnią gwarancją z limitem 160 000 km.

³ Pakiet serwisowy CUPRA oferuje prace przeglądowe zgodnie z planem serwisowym przez pierwsze 3 lata lub do osiągnięcia odpowiedniego przebiegu w zależności od wybranego wariantu. Szczegółowy zakres oraz wyłączenia znajdują się na stronie www.cupraofficial.pl/serwis/cupra-care.html i w salonach marki CUPRA.

CUPRA BORN DANE TECHNICZNE

Elektryczny	Pojemność akumulatora netto/brutto (kWh)	Prędkość maksymalna (kmh)	Przyspieszenie 0-100 kmh (s)	Emisja CO ₂ (g/km)	Maksymalny zasięg - tryb elektryczny (km)	Zużycie energii - cykl mieszany (kWh/100km)
				Cykl mieszany		
Akumulator 58 kWh, moc do 231 KM¹ (skrzynia automatyczna 1-biegowa)	58/62	160	6,6	0	422	15,5 – 17,4
Akumulator 77 kWh, moc do 231 KM¹ (skrzynia automatyczna 1-biegowa)	77/82	160	7,0	0	552	15,7 – 17,5



¹ Podana maksymalna moc układu napędowego w przypadku samochodów elektrycznych jest możliwa do uzyskania tylko w określonych warunkach. Na dostępną moc układu napędowego wpływa szereg czynników takich jak temperatura otoczenia, poziom naładowania akumulatora, jego temperatura czy stopień zużycia. Dla wersji e-Boost maksymalna moc wyjściowa jest dostępna wyłącznie przy wyborze profilu jazdy CUPRA, a przede wszystkim wtedy, gdy maksymalna temperatura akumulatora wysokiego napięcia znajduje się w zakresie 23–50°C oraz poziomu jego naładowania jest większy niż 50%. Odstępstwa, szczególnie od wyżej wymienionych parametrów, mogą prowadzić do spadku mocy, aż do braku dostępności maksymalnej mocy wyjściowej włącznie.

Dane na podstawie świadectw homologacji typu. Zużycie paliwa i emisja CO₂ zostało określone zgodnie z procedurą WLTP. Zasięg dla samochodów elektrycznych lub pracujących w trybie elektrycznym może się różnić w zależności od wersji i wyposażenia oraz zamontowanych akcesoriów. W praktyce rzeczywisty zasięg różni się w zależności od stylu jazdy, prędkości, korzystania z dodatkowych odbiorników energii, temperatury zewnętrznej, liczby pasażerów, obciążenia ładunkiem i topografii terenu.

Nie stworzymy samochodów by zdobywać trofea. Tworzymy samochody by zdobywać serca.

www.cupraofficial.pl

CUPRA Connect - mobilne usługi online, to cyfrowy produkt CUPRA SA, Autovía A-2, km 585, 08760 Martorell, składa się z co najmniej jednego lub kilku pakietów usług zgodnie przedstawionym wykazem. Te pakiety usług są dostępne tylko dla aut marki CUPRA. Aby korzystać z CUPRA CONNECT, wymagana jest rejestracja online w aplikacji MY CUPRA za pomocą identyfikatora CUPRA ID. Ponadto należy zawrzeć osobną umowę z CUPRA SA dotyczącą usług Online w ramach CUPRA CONNECT. Korzystanie z mobilnych usług online CUPRA Connect jest możliwe dzięki zintegrowanemu połączeniu internetowemu. Związane z tym koszty transmisji danych na terenie Europy za wyjątkiem usług pakietu Rozrywka Online oraz mobilnego Wi-Fi będzie ponosić firma CUPRA SA w ramach obszaru działania sieci. W celu korzystania z wyżej wykluczonych usług i poszczególnych aplikacji CUPRA Connect można nabywać płatne pakiety danych od partnerskiego operatora telefonii komórkowej Cubic Telecom i korzystać z nich w obszarze działania sieci wielu krajów na terenie Europy. Informacje dotyczące cen i obsługiwanych krajów znajdują się na stronie <https://CUPRA.cubictelecom.com..> Alternatywnie można korzystać z radia internetowego i strumieniowania mediów za pośrednictwem mobilnego urządzenia końcowego (np. smartfona) z funkcją mobilnego punktu dostępu WLAN. W tym przypadku odpowiednie usługi są dostępne tylko na podstawie istniejącej lub zawartej odrębnej umowy z operatorem telefonii komórkowej i tylko w obszarze działania określonej sieci komórkowej. Pobieranie danych z Internetu w ramach pakietów danych w zależności od taryfy telefonii komórkowej, a szczególnie w przypadku korzystania z usługi za granicą, może powodować naliczanie dodatkowych opłat, takich jak np. opłaty roamingowe. Obowiązują również ogólne warunki i postanowienia dotyczące mobilnych usług online CUPRA CONNECT firmy CUPRA SA, dostępne w aplikacji MY CUPRA.

W celu korzystania z bezpłatnej aplikacji MY CUPRA jest potrzebny smartfon z odpowiednim systemem operacyjnym iOS lub Android oraz karta SIM z opcją transmisji danych z istniejącą lub odrębną umową zawartą z operatorem telefonii komórkowej między użytkownikiem a operatorem telefonii komórkowej. Dostępność opisanych w pakietach pojedynczych usług CUPRA Connect zależnie od kraju może przedstawiać się różnie i zależy zarówno od pojazdu, jak i wyposażenia. Usługi są dostępne przez ustalony okres obowiązywania umowy, a w okresie obowiązywania umowy ich treść może podlegać zmianom lub usługi te mogą zostać odpowiednio dostosowane. Szczegółowe informacje można znaleźć w aplikacji MY CUPRA i u Partnera CUPRA. Informacje dotyczące warunków taryfy za usługi komórkowe są dostępne u operatorów sieci komórkowych. Prezentowane ceny są wyłącznie cenami rekomendowanymi i obejmują podatek VAT (23 %).

Systemy bezpieczeństwa działają wyłącznie w ramach ich technologicznych granic i nadal niezbędne jest zachowanie należytej ostrożności przez kierowcę. Kierowca musi być w każdej chwili gotowy do przejęcia kontroli nad pojazdem. Systemy wspomagające nie zwalniają go z odpowiedzialności za zachowanie szczególnej ostrożności

LEASING JAK ABONAMENT – Ilekroć mowa jest o miesięcznym koszcie elementu wyposażenia opcjonalnego rozumie się przez to zwiększenie raty miesięcznej CUPRA i CUPRA Leasing Jak Abonament wyliczonej dla przedsiębiorców, przygotowana przez Volkswagen Financial Services Polska Sp. z o.o.. Prezentowane miesięczne raty to wartość netto rat dla oferty CUPRA i CUPRA Leasing Jak Abonament. Ceny przyjęte do kalkulacji rat dostępne są w salonach. Niniejsza informacja nie stanowi oferty w rozumieniu kodeksu cywilnego. Dostępność i warunki produktu mogą ulec zmianie. Warunki produktu określa umowa. Pod nazwą CUPRA Financial Services oferowane są usługi bankowe (przez Volkswagen Bank Polska GmbH sp. z o.o. Oddział w Polsce), usługi leasingowe i mobilność (przez Volkswagen Financial Services Polska Sp. z o.o.) oraz usługi ubezpieczeniowe (przez Volkswagen Bank Polska GmbH sp. z o.o. Oddział w Polsce oraz Volkswagen Serwis Ubezpieczeniowy sp. z o.o. działające jako agenci ubezpieczeniowi).

KREDYT JAK ABONAMENT - Rzeczywista Roczna Stopa Oprocentowania (RRSO) wynosi 11,81%, całkowita kwota kredytu (bez kredytowanych kosztów) 122 686 zł, całkowita kwota do zapłaty 170 736 zł, oprocentowanie zmienne 7,72%, całkowity koszt kredytu 48 049 zł (w tym: prowizja 0 zł, odsetki 35 094 zł, ubezpieczenie komunikacyjne na 1. rok 4 700 zł, ubezpieczenie spłaty kredytu 8 255 zł, 47 miesięcznych rat równych po 1 719 zł; rata finalna 88 240 zł. Kalkulacja została dokonana na dzień 22.09.2022 na reprezentatywnym przykładzie. Oferta na wybrane modele SEAT-a i CUPRA przy skorzystaniu z ubezpieczenia komunikacyjnego i ubezpieczenia spłaty kredytu oferowanych przez Volkswagen Serwis Ubezpieczeniowy Sp. z o.o. Niniejsza informacja nie stanowi oferty w rozumieniu kodeksu cywilnego. Dostępność i warunki produktu mogą ulec zmianie. Warunki produktu określa umowa. Oferta pakietu ubezpieczeń na 1. rok, obowiązuje tylko z ofertą finansowania Kredyt Jak Abonament. Niniejszy dokument nie stanowi oferty w rozumieniu Kodeksu cywilnego oraz nie jest wiążący. Zawarte w tym dokumencie informacje nie stanowią zapewnienia w rozumieniu art. 5561 §1 ust. 2 oraz art. 5561 §2 ustawy z dnia 23 kwietnia 1964 r. Kodeks cywilny. Wiążące ustalenie ceny, wyposażenia specyfikacji pojazdu następuje w umowie jego sprzedaży, a określenie parametrów technicznych zawiera świadectwo homologacji typu pojazdu. Pod nazwą Volkswagen Financial Services oferowane są usługi bankowe (przez Volkswagen Bank Polska Sp. z o.o. o.o. Oddział w Polsce), usługi leasingowe i mobilność (przez Volkswagen Financial Services Polska Sp. z o.o.) oraz usługi ubezpieczeniowe (przez Volkswagen Serwis Ubezpieczeniowy Sp. z o.o. jako agenta ubezpieczeniowego).

CUPRA realizuje politykę ciągłego rozwoju produktów i zastrzega sobie prawo wprowadzania zmian w zakresie parametrów technicznych, specyfikacji, kolorów i cen bez wcześniejszego powiadomienia. Wszelkie informacje zawarte w niniejszej broszurze należy traktować wyłącznie orientacyjnie, gdyż nie stanowią oferty w rozumieniu Kodeksu cywilnego oraz nie są wiążące. Prezentowane informacje nie stanowią zapewnienia w rozumieniu art. 5561§2 Kodeksu cywilnego. Firma CUPRA dokłada wszelkich starań, aby informacje i dane techniczne zawarte w niniejszej broszurze były zgodne ze stanem faktycznym na dzień publikacji, jednak zastrzega sobie prawo do zmian i pomyłek. W celu uzyskania najnowszych informacji prosimy kontaktować się z Autoryzowanym Dealerem marki CUPRA. Przedstawione detale wyposażenia mogą różnić się od specyfikacji przewidzianej na rynek polski. Zamieszczone zdjęcia mogą przedstawiać wyposażenie opcjonalne. Wiążące ustalenie ceny, wyposażenia i specyfikacji pojazdu następuje w umowie sprzedaży, a określenie parametrów technicznych zawiera świadectwo homologacji typu pojazdu. Z uwagi na ograniczenia technik drukarskich, kolory przedstawione w niniejszej broszurze mogą nieznacznie różnić się od faktycznych kolorów lakieru i materiałów.

Wszystkie produkowane obecnie samochody marki CUPRA są wykonywane z materiałów spełniających pod względem możliwości odzysku i recyklingu wymagania określone w normie ISO 22628 i są zgodne z europejskimi świadectwami homologacji wydanymi wg dyrektywy 200564WE. Volkswagen Group Polska Sp. z o.o. podlega obowiązkowi zapewnienia wszystkim użytkownikom samochodów marki CUPRA sieci odbioru pojazdów po wycofaniu ich z eksploatacji, zgodnie z wymaganiami ustawy z 20 stycznia 2005 r. o recyklingu pojazdów wycofanych z eksploatacji (t.j. D z.U. z 2018 r., poz. 578). Więcej informacji dotyczących ekologii znajdź Państw o na stronach: www.vw-group.pl/grupa-vgpekologiairecykling-pojazdow.

Od 1 września 2018 r. wszystkie nowe pojazdy wprowadzane do obrotu w Unii Europejskiej muszą być badane i homologowane zgodnie z procedurą WLTP określoną w rozporządzeniu Komisji (UE) 2017/1151. Dane na podstawie świadectw homologacji typu. Zużycie paliwa/energii, emisja CO2 i ewentualnie zasięg zostały określone zgodnie z procedurą WLTP. WLTP zapewnia bardziej rygorystyczne warunki badania i bardziej realistyczne wartości zużycia paliwa i emisji CO₂ w porównaniu do stosowanej to tej pory metody NEDC. Montaż akcesoriów w pojeździe może mieć wpływ na poziom zużycia paliwa i emisji CO₂ oraz może nastąpić najwcześniej po pierwszej rejestracji pojazdu, wyłącznie na Państwa życzenie.

Podane ceny są cenami rekomendowanymi i obejmują podatek VAT (23%). Czas promocji i liczba aut objętych promocją ograniczone. Zawartość domówionego pakietu lub opcji może zmienić elementy wyposażenia standardowego – w niektórych przypadkach bezwrotnie zastępując elementy wyposażenia standardowego. Cennik obowiązuje od dnia 25.04.2023 r. do odwołania. Dotyczy aut z roku modelowego 2023 wyprodukowanych w roku 2023. O szczegóły zapytaj Autoryzowanego Dealera marki CUPRA.

